



### Meer info?

Voor meer informatie kijkt u op [www.vestia.nl/huur/leefstijlen](http://www.vestia.nl/huur/leefstijlen).  
Of neem contact op met de afdeling klantenservice van één van onze woonbedrijven.

# Prettig Wonen op basis van Leefstijlen

Valery is een sociaal en gezellig mens. Ze vindt het leuk om een "bakkie" te doen bij de buurman. Of om in de zomer gezellig met de buurt te barbecuen terwijl de kinderen buiten spelen op het plein.

John is een rustige man en graag op zichzelf. Hij heeft geen zin in een praatje met de buurvrouw. Hij is erg gesteld op zijn privacy en wil graag met rust gelaten worden. Hij heeft genoeg aan zijn eigen gezin.

Kevin rijdt de straat in met zijn nieuwe auto. Hij werkt er hard voor en is daar trots op. Hij is graag op zichzelf en vindt het fijn als de zaken goed geregeld zijn. Na een drukke dag op kantoor kan hij in alle rust genieten van zijn nette woning.

Jason vindt status niet belangrijk. Hij heeft ook een goede baan, maar hoeft dit niet zo nodig te laten zien aan anderen. Jason geeft zijn geld liever uit aan leuke dagjes uit met de familie.



# Leefstijlen

Mensen verschillen. De één zoekt contact met de burens, de ander verlangt juist naar rust. De één zit graag gezellig met vrienden op het balkon te kletsen, de ander geniet liever in stilte van het zonnetje. Als mensen die veel van elkaar verschillen naast elkaar wonen, kan dit soms leiden tot onbegrip of irritatie. Met in sommige gevallen overlast of burenruzie tot gevolg.

Vestia wil graag dat haar huurders prettig wonen en tevreden zijn over hun woonomgeving. We beseffen dat dit eerder het geval is als mensen min of meer bij gelijkgestemden wonen. Daarom verhuren wij steeds meer woningen in bijvoorbeeld een straat of flat aan mensen die goed bij elkaar passen: mensen met dezelfde leefstijl.

Bepaalde flats, woongebouwen en straten worden daarom gekoppeld aan een leefstijl. Zodra een huurder verhuist, gaat Vestia op zoek naar een nieuwe huurder die past binnen die leefstijl. Zo verandert langzaam de samenstelling van de bewoners van de betreffende flat of straat.

Mensen met de rode leefstijl zijn mensen die het liefst wonen tussen mensen uit alle lagen van de bevolking en tussen verschillende culturen. Ze bemoeien zich relatief weinig met elkaar. Het zijn mensen met een vrije geest die vrijheid en onafhankelijkheid erg belangrijk vinden. Voor mensen met de rode leefstijl is er meer dan alleen werk, het gezin of de buurt.

Zij vinden belangrijk:

**vrijheid, onafhankelijkheid,  
zelfontplooiing en genieten**

## Vitaliteit en vrijheid



### ROOD

*levenslustig  
nieuwsgierig  
tolerant*

## Hoe werkt het?

Onderzoek wijst uit dat er vier basisleefstijlen zijn.

**rode leefstijl:** Vitaliteit en vrijheid

**blauwe leefstijl:** Ambitie en controle

**gele leefstijl:** Harmonie en betrokkenheid

**groene leefstijl:** Geborgenheid en zekerheid

## Mix

Varianten op de vier leefstijlen zijn mogelijk. Afhankelijk van de mensen die er wonen, kan een flat of straat bijvoorbeeld een mix van twee leefstijlen hebben of een afgeleide van een bepaalde leefstijl. Voor elke straat, flat of woonblok waar we de woningen willen verhuren op basis van leefstijlen, wordt de leefstijl afzonderlijk bepaald.

## BLAUW

*netjes*

*onafhankelijk*

*zelfverzekerd*

Mensen met de blauwe leefstijl zijn mensen die niet zozeer behoefte hebben om allerlei dingen met andere bewoners te doen. Ze houden graag de touwtjes in eigen hand. Rust, netheid en veiligheid vindt men belangrijk. Mensen met de blauwe leefstijl wonen graag een beetje op zichzelf waarbij de zaken goed geregeld zijn. Ze wonen het liefst tussen 'gelijkgestemden'.

Zij vinden belangrijk:

***rust, privacy en anonimiteit***

## Ambitie en controle



## Toewijzen

Als we bestaande woningen willen toewijzen op basis van leefstijlen, meten we eerst welke leefstijl bij het betreffende woonblok past. Een woonblok kan bijvoorbeeld een flat, appartementengebouw, hofje of straat zijn. Het meten gebeurt aan de hand van een vragenlijst. Deze vragenlijst vullen de huidige bewoners in. Het woonblok krijgt de leefstijl toegewezen die het meest voorkomt bij de huidige bewoners. In een buurt of wijk kunnen alle leefstijlen aanwezig zijn. Er zijn dan bijvoorbeeld groene, rode, gele en blauwe flats, hofjes of straten.

Als we nieuwbouwwoningen willen toewijzen op basis van leefstijlen dan bepalen we de leefstijl op een andere manier. We kijken dan onder andere naar de omgeving waarin het woonblok staat. Welke leefstijl past bij de omgeving? Ligt het woonblok bijvoorbeeld in een drukke, levendige omgeving? Of ligt het juist in een rustige omgeving?

estraat

Mensen met de gele leefstijl hechten veel waarde aan goede, gezellige en sociale contacten in de buurt waar ze wonen. Ze hebben een open instelling, voelen zich erg betrokken bij anderen en zijn altijd bereid om een ander te helpen. Mensen met de gele leefstijl houden ervan op straat te zijn en activiteiten in de buurt te ondernemen. Een ontspannen en gezellige levendigheid.

Zij vinden belangrijk:  
**gezelligheid, gezin en andere mensen**

## Harmonie en betrokkenheid



### Geel

groepsgericht

makkelijk

spontaan

## Vragen

### Hoe kom ik in aanmerking voor een woning met een leefstijl?



U kunt de woningen waaraan een leefstijl is gekoppeld, herkennen aan dit logo in de advertentie in de Woonkrant en op de Woonnet-website. Als u interesse heeft in een woning bij mensen met dezelfde leefstijl als u, reageert u op deze advertentie. Net als bij andere woningen bepaalt de inschrijfduur welke kandidaten wij selecteren. Om uw leefstijl te leren kennen, vragen we u vervolgens om een leefstijltest te maken. Het is belangrijk dat u eerlijk antwoord geeft, het gaat immers om uw woonplezier. Op basis van uw antwoorden kunnen we bepalen welke leefstijl bij u past: rood, geel, groen of blauw. Iedereen valt in één van deze leefstijlen in te delen, er valt dus niemand buiten de boot. Als er niet direct een woning beschikbaar is, komt u op een wachtlijst voor een woonblok dat past bij uw leefstijl. Hoe lang het duurt voordat we u een passende woning kunnen aanbieden, hangt af van het aantal vrijkomende woningen met uw leefstijl.

Mensen met de groene leefstijl zijn mensen die een rustig leven leiden en zich voornamelijk bewegen in een kleine kring van familie, vrienden en/of burens waarmee ze intensieve contacten hebben. Mensen met een groene leefstijl doen graag dingen met mensen die ze kennen.

Zij vinden belangrijk:  
**prettig leven, zekerheid, gericht op een kleine kring vrienden en familie**

# Geborgenheid en zekerheid

## Groen

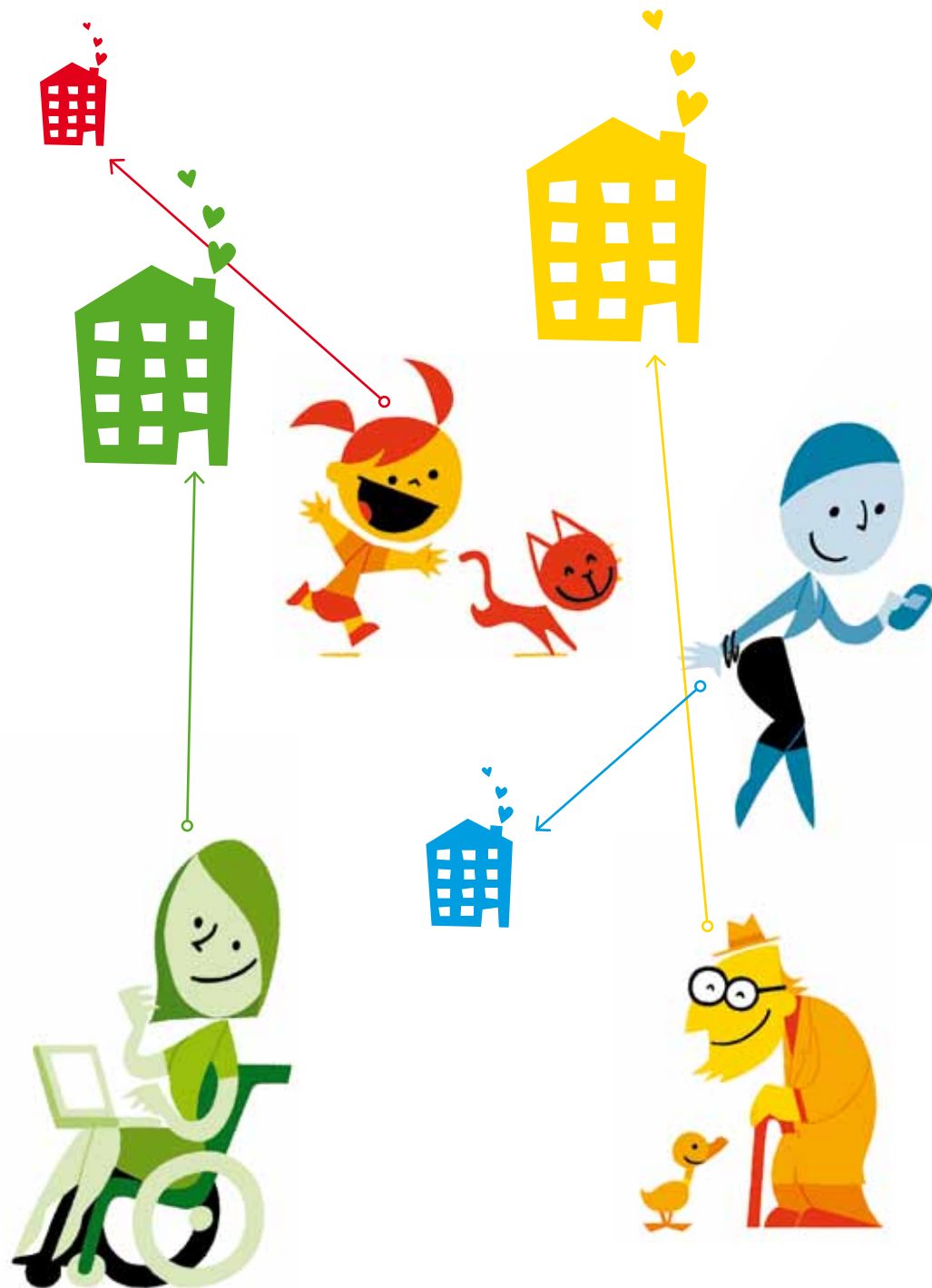
kalm

gezellig

evenwichtig

## Worden alle woningen van Vestia verhuurd op basis van leefstijlen?

Nee, niet alle woningen worden verhuurd op basis van leefstijlen. Er moet voor Vestia wel een reden zijn om over te stappen op toewijzing op basis van leefstijlen. In sommige buurten wonen de mensen nu al zonder problemen met elkaar samen en is het niet nodig om met leefstijlen te werken. Soms lijken de bewoners van een bepaald gebouw al voldoende op elkaar, denk bijvoorbeeld aan een studentencomplex. En soms is een buurt niet erg geschikt om in vier gedeelten te verdelen, bijvoorbeeld omdat er te weinig woningen bij elkaar staan. Maar het aantal woningen dat Vestia verhuurt op basis van leefstijlen neemt wel toe. Vestia is begonnen met leefstijlen in Zoetermeer (Palenstein), Rotterdam (Peperklip, Schiebroek) en Den Haag (Mariahoeve) en er komen ieder jaar nieuwe buurten bij. Kijk op [www.vestia.nl/huur/leefstijlen](http://www.vestia.nl/huur/leefstijlen) voor het meest actuele overzicht.



## Hoe lang duurt het voordat alle bewoners in een woonblok dezelfde leefstijl hebben?

Dit kan vaak wel jaren duren. Een woonblok krijgt bij het begin meestal de leefstijl toegewezen die het méést voorkomt bij de huidige bewoners. Er kunnen dus ook bewoners wonen met een andere leefstijl. Zij mogen daar uiteraard gewoon blijven wonen. Pas als deze bewoners zelf beslissen om te gaan verhuizen, komen er bewoners met de toegewezen leefstijl voor terug. Gemiddeld genomen verhuist ongeveer acht procent van de bewoners per jaar. Het aandeel mensen met dezelfde leefstijl neemt dan dus maar met maximaal acht procent per jaar toe. Hoe vaker er in een buurt verhuist wordt, hoe sneller de verandering zal gaan. Maar ook als nog niet alle bewoners dezelfde leefstijl hebben zult u al wel merken dat de sfeer in het woonblok langzaam verandert en de mensen meer op dezelfde manier gaan leven.

