

De Heerlijkheid

Omerinckweg 2 t/m 112, Deventer

Luxe en royale driekamer huurappartementen



Plaatsinformatie

Deventer



Deventer is een stad, gemeente en oude Hanzestad in het oosten van Nederland en in het zuidwesten van de provincie Overijssel. De stad is gelegen aan de IJssel. Met 98.887 inwoners is Deventer de derde gemeente van Overijssel en de op één na grootste gemeente van Salland.

Kennismaken met Deventer

Deventer is één van de vijf oudste steden van Nederland. Een stadswandeling door de stad is dan ook een bijzondere ervaring en een mooie kennismaking met de middeleeuwse straatjes en steegjes in het oude handelshart van de stad en het Bergkwartier. Een wandeling langs de topstukken van het Noordenbergkwartier: o.a. de Grote of Lebuïnuskerk en het oudste stenen woonhuis van Nederland is ook een aanrader. Deventer telt ook verschillende parken. Het aan de IJssel gelegen Worplantsoen is het oudste stadswandelpark van Nederland.

Fietsen en wandelen

Het buitengebied van Deventer is bij uitstek geschikt om te fietsen en te wandelen. U heeft veel diversiteit aan landschappen binnen bereik: langs de rivier de IJssel tussentijdse oversteken via pontjes en fietsveren en genieten van de prachtige uiterwaarden en vergezichten. Ook fietsen of wandelen over het platteland, met fraaie boerderijen, koeien en schapen in de wei en landwinkels met streekproducten, behoren tot de mogelijkheden.

Directe omgeving van De Heerlijkheid

In het stadsdeel Colmschate, waar De Heerlijkheid gelegen is, zijn voldoende mogelijkheden om in uw levensbehoeften te voorzien. Er zijn hier twee supermarkten en tientallen winkels aanwezig.

Voor het woongebouw is een bushalte aanwezig. Deventer heeft twee treinstations. Eén daarvan bevindt zich in de wijk Colmschate.

Kenmerken

En omschrijving woning

Kenmerken

Type woning:	Appartement
Aantal kamers:	3
Slaapkamers:	2
Oppervlakte:	Varierend van 76 m ² tot 91 m ³
Bouwjaar:	1992

Omschrijving van de woning

Alle appartementen hebben een ruime woonkamer met een open luxe hoekkeuken inclusief inbouwapparatuur zoals een combi-oven en een afzuigkap. In de keuken is een aansluitmogelijkheid voor een afwasmachine. In de ruime keuken is een aansluiting voor een wasmachine. Alle woningen hebben twee slaapkamers. Alle badkamers zijn ruim van opzet en voorzien van een douche, een heerlijk ligbad en twee aparte wastafels. In de hal bevindt zich een ruim apart toilet.

Van alle gemakken voorzien

In de woning bevinden zich geen drempels, met uitzondering van een lage drempel onder de deur van de badkamer en de hal. In de woningen zijn alle ramen en andere ventilatieopeningen laag te bedienen, zodat u geen gebruik hoeft te maken van trapjes en dergelijke om een raam te openen. Ramen die niet te bereiken zijn worden gewassen door een schoonmaakdienst.

Afnemen van zorg via Huize Salland

U kunt bij het nabij gelegen Huize Salland een zorgabonnement afsluiten. Dit abonnement heeft verschillende onderdelen, zoals bijvoorbeeld het gebruik maken van wasserette, logeerkamers en de kapsalon. Daarnaast worden allerlei sociale en culturele activiteiten georganiseerd. Ook is het mogelijk gebruik te maken van de maaltijdservice en personenalarmering.

Het woongebouw

Residentie De Heerlijkheid



Het woongebouw De Heerlijkheid ligt aan de Omerinkweg aan de rand van Deventer, in de wijk Essenerveld.

Indeling gebouw

De Heerlijkheid is in 1992 gebouwd en bestaat uit 56 zelfstandige driekamerappartementen, verdeeld over drie woonlagen. Op de begane grond bevinden zich 18 woningen, de ontmoetingsruimte en een logeerruimte. De eerste en de tweede verdieping tellen beiden 19 woningen per etage. In het gebouw bevinden zich 9 verschillende woningtypes. (zie plattegronden verderop in deze brochure)

Toegang tot het gebouw

Alle appartementen op de verdiepingen zijn bereikbaar via de hoofdentree en het centrale trappenhuis met lift. Bezoekers melden zich eerst via de huistelefoon met televisiescherm, die in uw woning is aangebracht. Daarna kunt u met een elektrische deuropener, de centrale toegangsdeur voor hen openen. In de hoofdentree zijn voor alle woningen afsluitbare postkastjes aanwezig.

Parkeren en afsluitbare berging

In het souterrain van het gebouw is voor ieder appartement een afsluitbare berging. Deze bergingen zijn bereikbaar vanuit de centrale hal met de lift of de trap en de fietsenafrit aan de voorzijde van het gebouw. Er is ook een afzonderlijke fietsenstalling op de parkeerplaats. Naast het woongebouw bevindt zich het parkeerterrein waar u een eigen parkeerplaats heeft. Dit parkeerterrein is afgesloten met een slagboom.

Plattegronden

Per verdieping

Begane grond



Begane grond

Woningtypes: A, A1, B, B1

Huisnummers: 2 t/m 36

Entree, ontmoetingsruimte en fysioruimte

Eerste verdieping

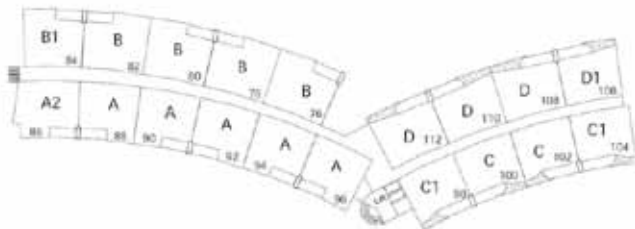


Eerste verdieping

Woningtypes: A, A1, B, B1

Huisnummers: 38 t/m 74

Tweede verdieping



Tweede verdieping

Woningtypes: A, A2, B, C, C1, D en D1

Huisnummers: 76 t/m 112

Foto impressie

Woonomgeving en woning



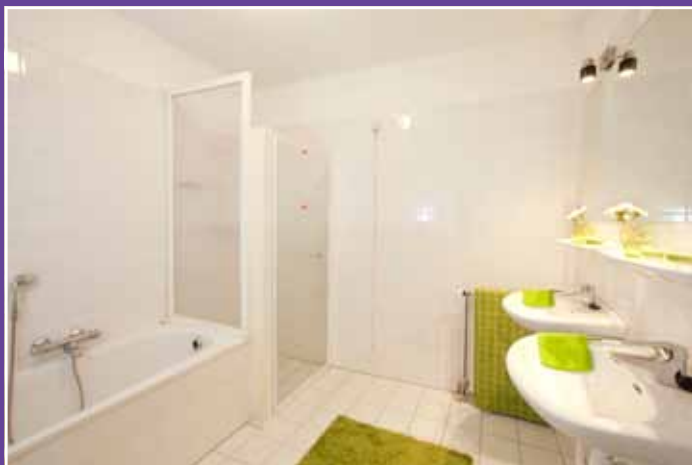


"Het is hier heerlijk wonen"



Onze modelwoning

Een bezoekje meer dan waard



Bezoek vrijblijvend onze modelwoning

Wilt u zelf ervaren hoe het is om in De Heerlijkheid te wonen? Bezoek dan onze sfeervol ingerichte modelwoning en bekijk op uw gemak wat deze royale woning u allemaal te bieden heeft.

Een afspraak maken

U kunt langskomen tijdens één van onze open huizen of u kunt vrijblijvend een afspraak maken voor een bezoek aan de modelwoning.

Neemt u voor meer informatie of een afspraak contact op met onze vestiging in Deventer via telefoonnummer 0900 8065 of mail naar deventer@vestia.nl.



Plattegrond

Woningtype A



WONINGTYPE A

Woningtype A

Woonkamer: 33,7 m²

Hal/entree: 7,5 m²

Keuken: 5,2 m²

Slaapkamer 1: 14,5 m²

Slaapkamer 2: 8,6 m²

Badkamer: 6,5 m²

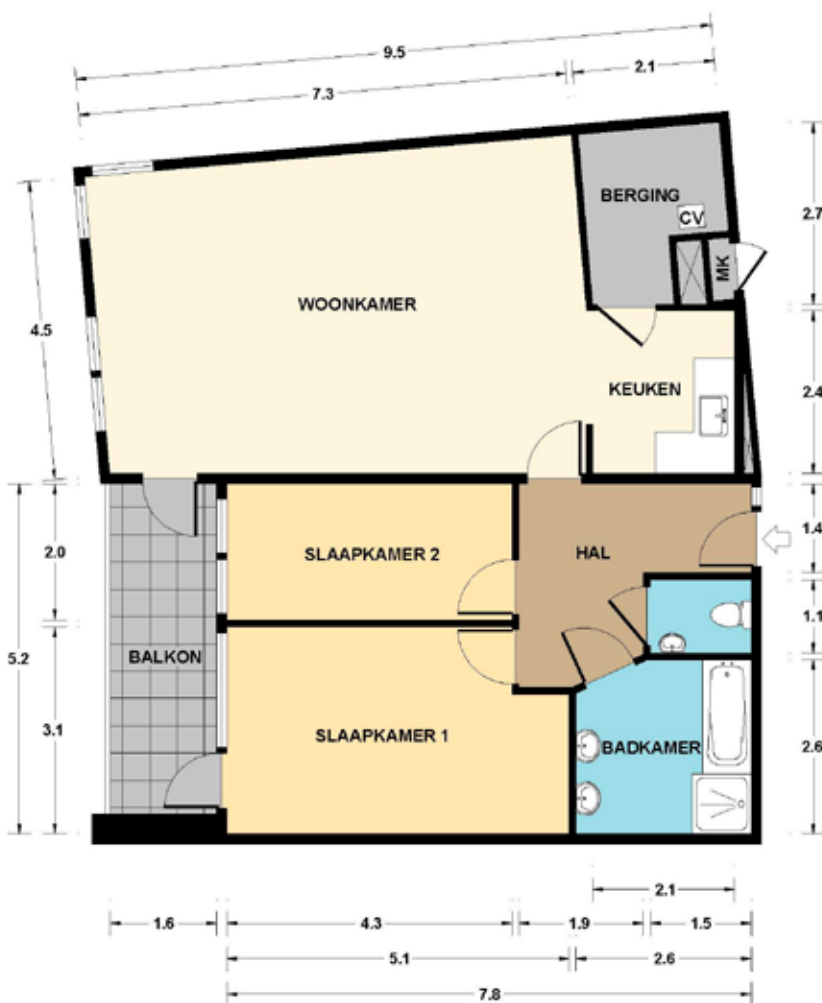
Toilet: 1,6 m²

Berging in appartement: 4,6 m²

Deze plattegrond is met de grootste zorg samengesteld. Er kunnen geen rechten aan ontleend worden.

Plattegrond

Woningtype A1



WONINGTYPE A1

Woningtype A1

Woonkamer: 33,7 m²

Hal/entree: 7,5 m²

Keuken: 5,2 m²

Slaapkamer 1: 14,5 m²

Slaapkamer 2: 8,6 m²

Badkamer: 6,5 m²

Toilet: 1,6 m²

Berging in appartement: 4,6 m²

Deze plattegrond is met de grootste zorg samengesteld. Er kunnen geen rechten aan ontleend worden.

Plattegrond

Woningtype A2



Woningtype A2

Woonkamer: 37,2 m²

Hal/entree: 7,5 m²

Keuken: 5,2 m²

Slaapkamer 1: 14,5 m²

Slaapkamer 2: 8,6 m²

Badkamer: 6,5 m²

Toilet: 1,6 m²

Berging in appartement: 5,0 m²

WONINGTYPE A2

Deze plattegrond is met de grootste zorg samengesteld. Er kunnen geen rechten aan ontleend worden.

Plattegrond

Woningtype B



WONINGTYPE B

Woningtype B

Woonkamer: 41,1 m²

Hal/entree: 7 m²

Keuken: 5 m²

Slaapkamer 1: 15 m²

Slaapkamer 2: 9,1 m²

Badkamer: 6,5 m²

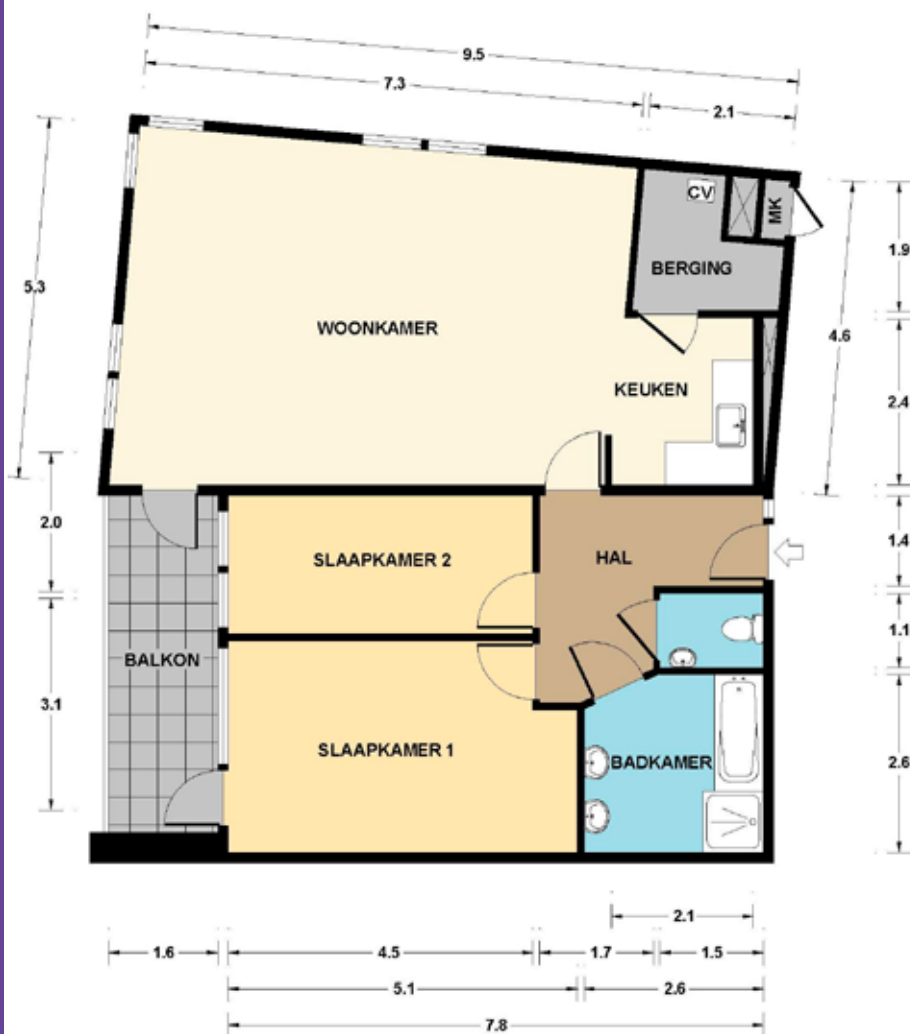
Toilet: 1,6 m²

Berging in appartement: 4,8 m²

Deze plattegrond is met de grootste zorg samengesteld. Er kunnen geen rechten aan ontleend worden.

Plattegrond

Woningtype B1



Woningtype B1

Woonkamer: 35,1 m²

Hal/entree: 7 m²

Keuken: 5 m²

Slaapkamer 1: 15 m²

Slaapkamer 2: 9,1 m²

Badkamer: 6,5 m²

Toilet: 1,6 m²

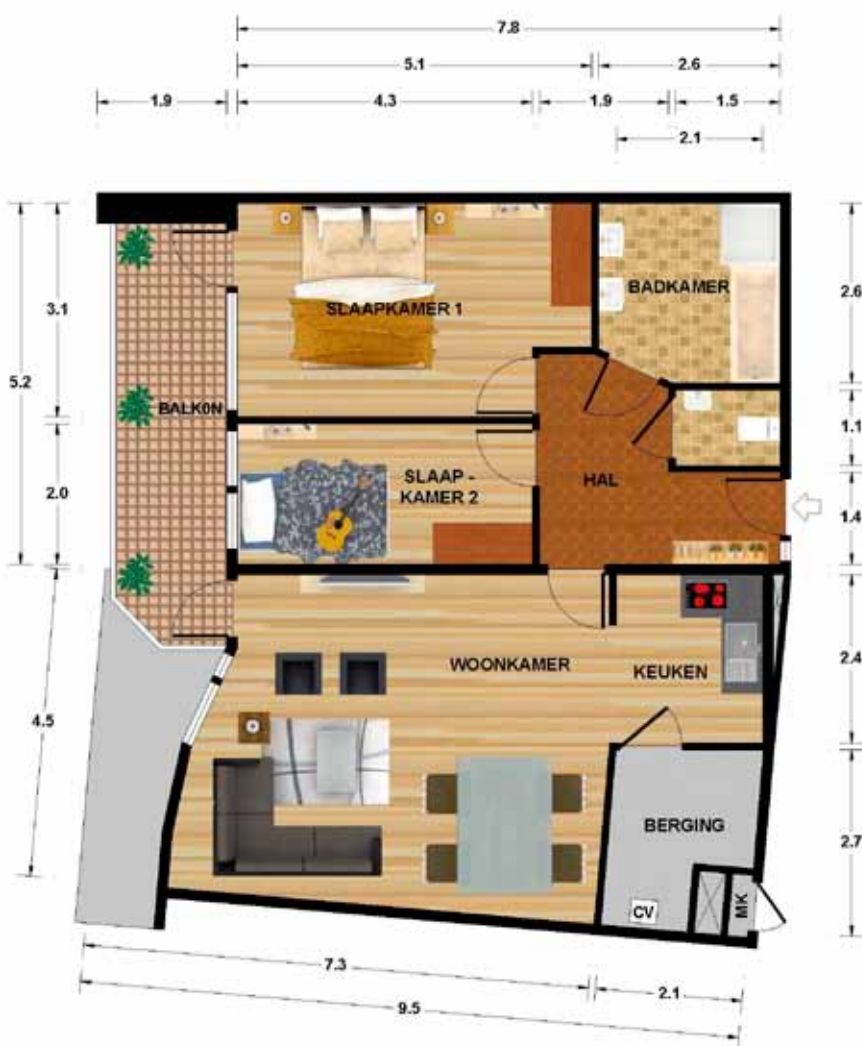
Berging in appartement: 3,4 m²

WONINGTYPE B1

Deze plattegrond is met de grootste zorg samengesteld. Er kunnen geen rechten aan ontleend worden.

Plattegrond

Woningtype C



Woningtype C

Woonkamer: 27,5 m²

Hal/entree: 7,5 m²

Keuken: 5,2 m²

Slaapkamer 1: 14,4 m²

Slaapkamer 2: 8,5 m²

Badkamer: 6,5 m²

Toilet: 1,6 m²

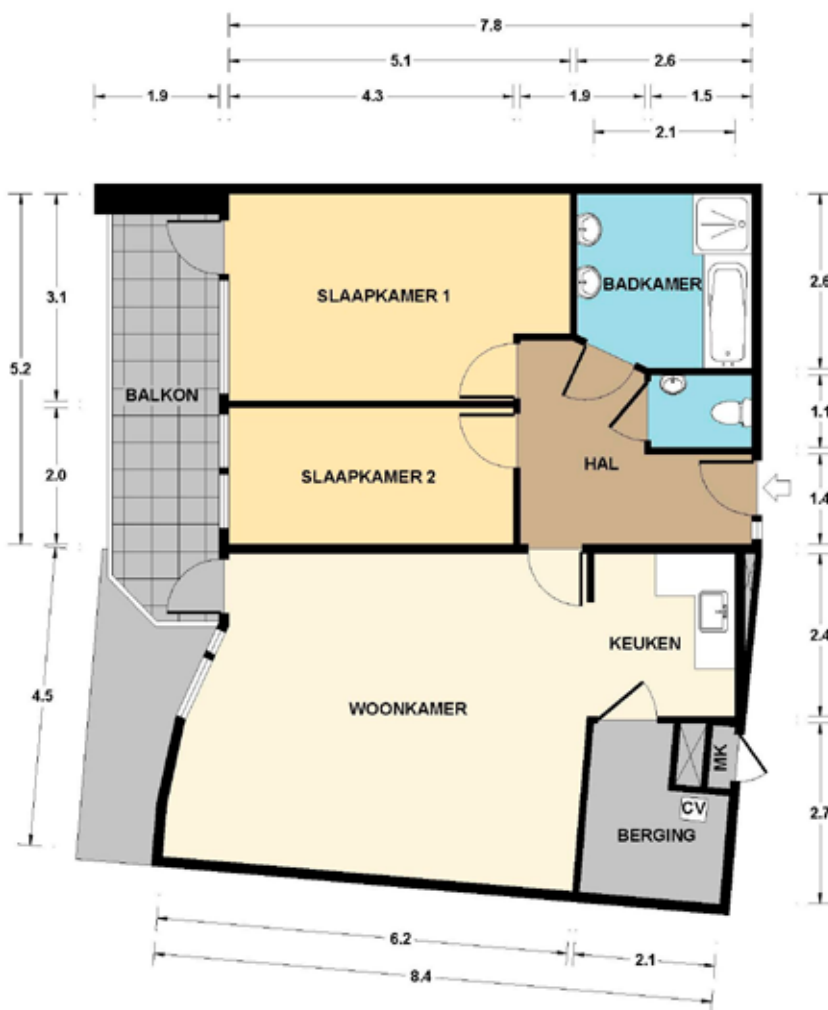
Berging in appartement: 4,6 m²

WONINGTYPE C

Deze plattegrond is met de grootste zorg samengesteld. Er kunnen geen rechten aan ontleend worden.

Plattegrond

Woningtype C1



Woningtype C1

Woonkamer: 27,5 m²

Hal/entree: 7,5 m²

Keuken: 5,2 m²

Slaapkamer 1: 14,4 m²

Slaapkamer 2: 8,5 m²

Badkamer: 6,5 m²

Toilet: 1,6 m²

Berging in appartement: 4,6 m²

WONINGTYPE C1

Deze plattegrond is met de grootste zorg samengesteld. Er kunnen geen rechten aan ontleend worden.

Plattegrond

Woningtype D



Woningtype D

Woonkamer: 32,4 m²

Hal/entree: 7 m²

Keuken: 5 m²

Slaapkamer 1: 15 m²

Slaapkamer 2: 9,1 m²

Badkamer: 6,5 m²

Toilet: 1,6 m²

Berging in appartement: 9,6 m²

WONINGTYPE D

Deze plattegrond is met de grootste zorg samengesteld. Er kunnen geen rechten aan ontleend worden.

Plattegrond

Woningtype D1



Woningtype D1

Woonkamer: 32,4 m²

Hal/entree: 7 m²

Keuken: 5 m²

Slaapkamer 1: 15 m²

Slaapkamer 2: 9,1 m²

Badkamer: 6,5 m²

Toilet: 1,6 m²

Berging in appartement: 9,6 m²

WONINGTYPE D1

Deze plattegrond is met de grootste zorg samengesteld. Er kunnen geen rechten aan ontleend worden.



Indicatie netto huurprijs:	Tussen de € 755,- en € 850,- per maand. Vraag naar de prijslijst.
Servicekosten:	Tussen de € 80,- en € 90,- per maand. Vraag naar de prijslijst.
Woning oplevering:	In overleg
Type woning:	Driekamer appartement
Woonoppervlakte:	Tussen de 76 m ² en 91 m ²
Verdieping:	De Heerlijkheid heeft twee verdiepingen
Binnenonderhoud:	Zeer goed, iedere week bezoek van complexbeheerder
Parkeren:	Eigen parkeerplaats op afgesloten parkeerterrein d.m.v. slagboom. Huur zit bij huurprijs van de woning in.
Aantal kamers:	3
Slaapkamer(s):	2
Keuken:	Ruime luxe open hoekkeuken met inbouwapparatuur
Badkamer:	Douche, ligbad en dubbele wastafel
Toilet:	Apart
Buitenruimte soort:	Ruim balkon, eigen berging in de kelder, afgesloten fietsenstalling
Bijzonderheden:	
	• Intercom, lift en recreatieruimte
	• Logeermogelijkheden en mogelijkheid om zorg af te nemen van Huize Salland
	• Toewijzing aan personen van 50 jaar of ouder

Wie zijn wij?

Contactinformatie

Vestia | altijd in de buurt

De woningen in deze brochure worden verhuurd door Vestia Noord Nederland. Vestia Noord Nederland is onderdeel van de Stichting Vestia Groep uit Rotterdam. De Stichting Vestia Groep biedt woonservice aan bewoners van zo'n 89.000 woningen in hoofdzakelijk de regio's Den Haag en Rotterdam, maar wij zijn ook landelijk actief. Vernieuwing van wijken en samenwerking met de zorgsector zijn twee voorbeelden waar wij ons voor inzetten.

Vestia Noord Nederland verhuurt zo'n 7.000 woningen in 70 gemeenten in de provincies Noord Holland, Groningen, Drenthe, Overijssel, Gelderland en Utrecht. Ons woonbedrijf is gevestigd in Hoofddorp. Daarnaast hebben we nog drie vestigingen in Hoofddorp, Velp en Deventer waarvandaan de verhuur van de woningen geregeld wordt. Zo zijn wij voor onze huurders altijd in de buurt.

Wilt u meer weten over Vestia in het algemeen of Vestia Noord Nederland in het bijzonder, kijk dan eens op www.vestia.nl/noordnederland.

Aan de in deze brochure geplaatste afbeeldingen, teksten en afmetingen kunnen geen rechten worden ontleend. Deze brochure is met zorg gemaakt en onder voorbehoud van afwijkingen en/of wijzigingen.

Contact

Vestia Noord Nederland

Vestiging Deventer

Keulenstraat 6

7418 ET Deventer

t 0900 80 65

e deventer@vestia.nl

www.vestia.nl/noordnederland

Postadres

Postbus 153

2130 AD Hoofddorp



altijd in de buurt