



Appartementen - De Statenhoed, Twello

Vestia Noord Nederland
Stationsweg 10
Postbus 153, 2130 AD Hoofddorp
Telefoon: 0800 – 2357422
Fax: 023 – 568 0 500
E-mail: oordnederland@vestia.nl
Website: www.vestia.nl/noordnederland

Kennismaking met Twello en De Statenhoed

Twello is centraal gesitueerd in het hart van de Stedendriehoek 'Apeldoorn-Deventer-Zutphen'. Door de gunstige ligging ten opzichte van de A1 en de A50 is Twello uitstekend te bereiken met de auto. Een frequente busdienst naar onder andere Deventer en Apeldoorn biedt een uitstekende voorziening op het gebied van openbaar vervoer.

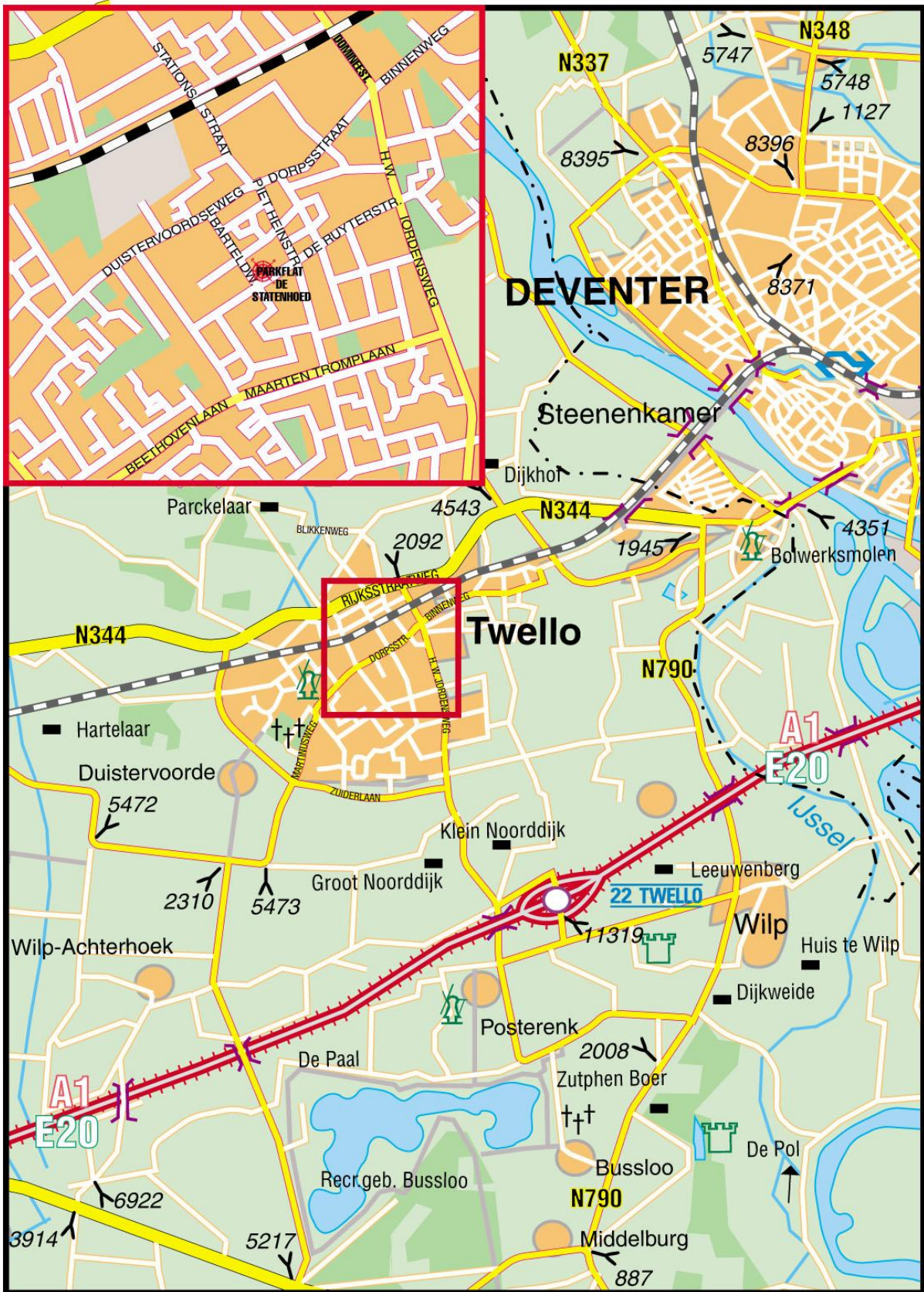
Twello is een dorp dat de nodige gezelligheid en afwisseling te bieden heeft. Er zijn vele wandel- en fietsgelegenheden in de directe omgeving, zoals op de Veluwe en in Salland. Wilt u uitgaan of een dagje winkelen, dan bieden steden als Deventer en Apeldoorn uitkomst.

Het gebouw De Statenhoed is gevestigd in het centrum van Twello. Een winkelcentrum, de wekelijkse markt, de bibliotheek, diverse banken, het gemeentehuis en het politiebureau zijn dan ook in de directe omgeving te vinden.

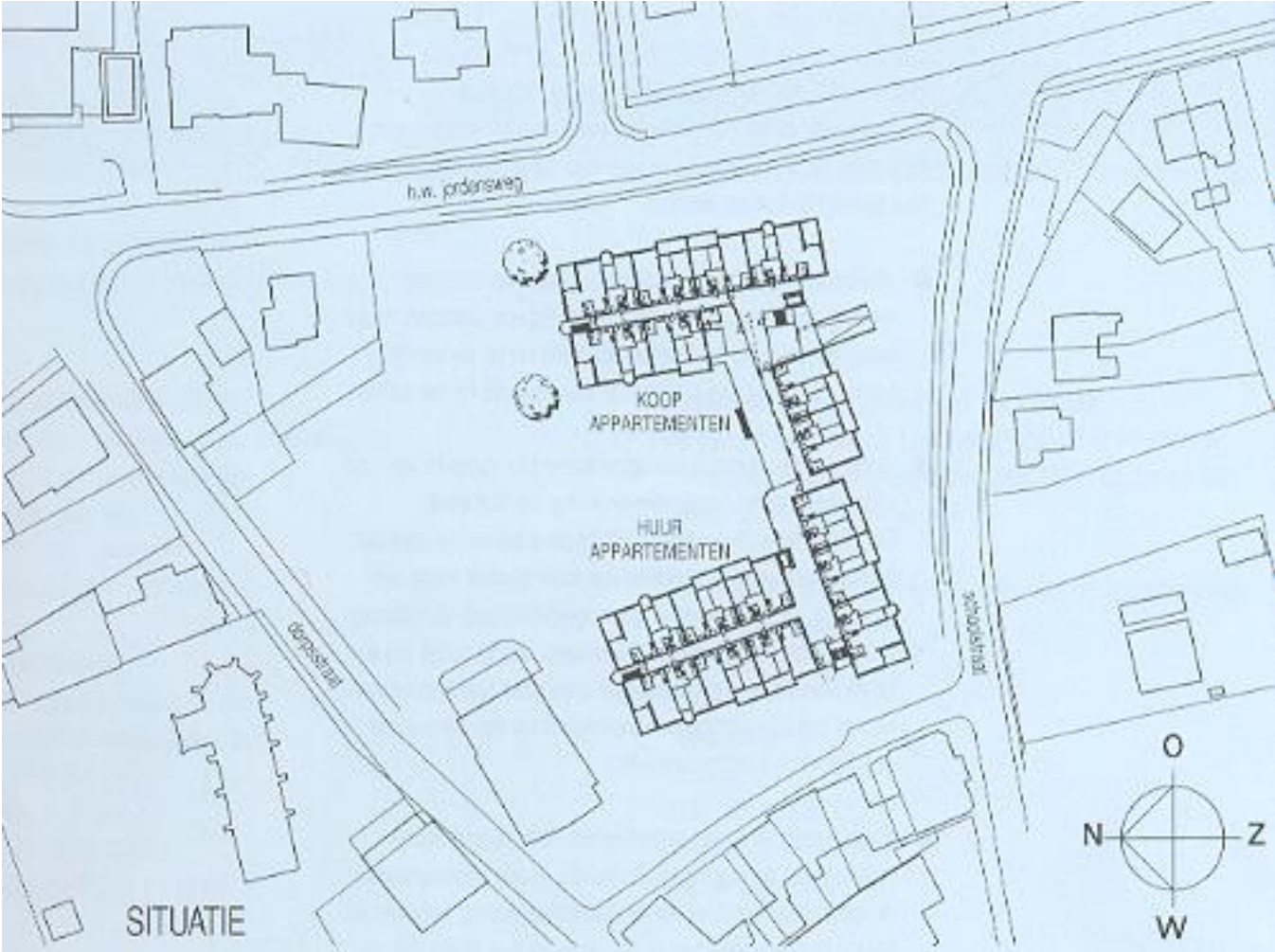
Karakteristiek voor het appartementengebouw is de ruime opzet. Dit geldt zowel voor de appartementen als voor het terrein waarop het complex is gelegen. Er zijn voldoende groenvoorzieningen aangelegd rondom het gebouw.

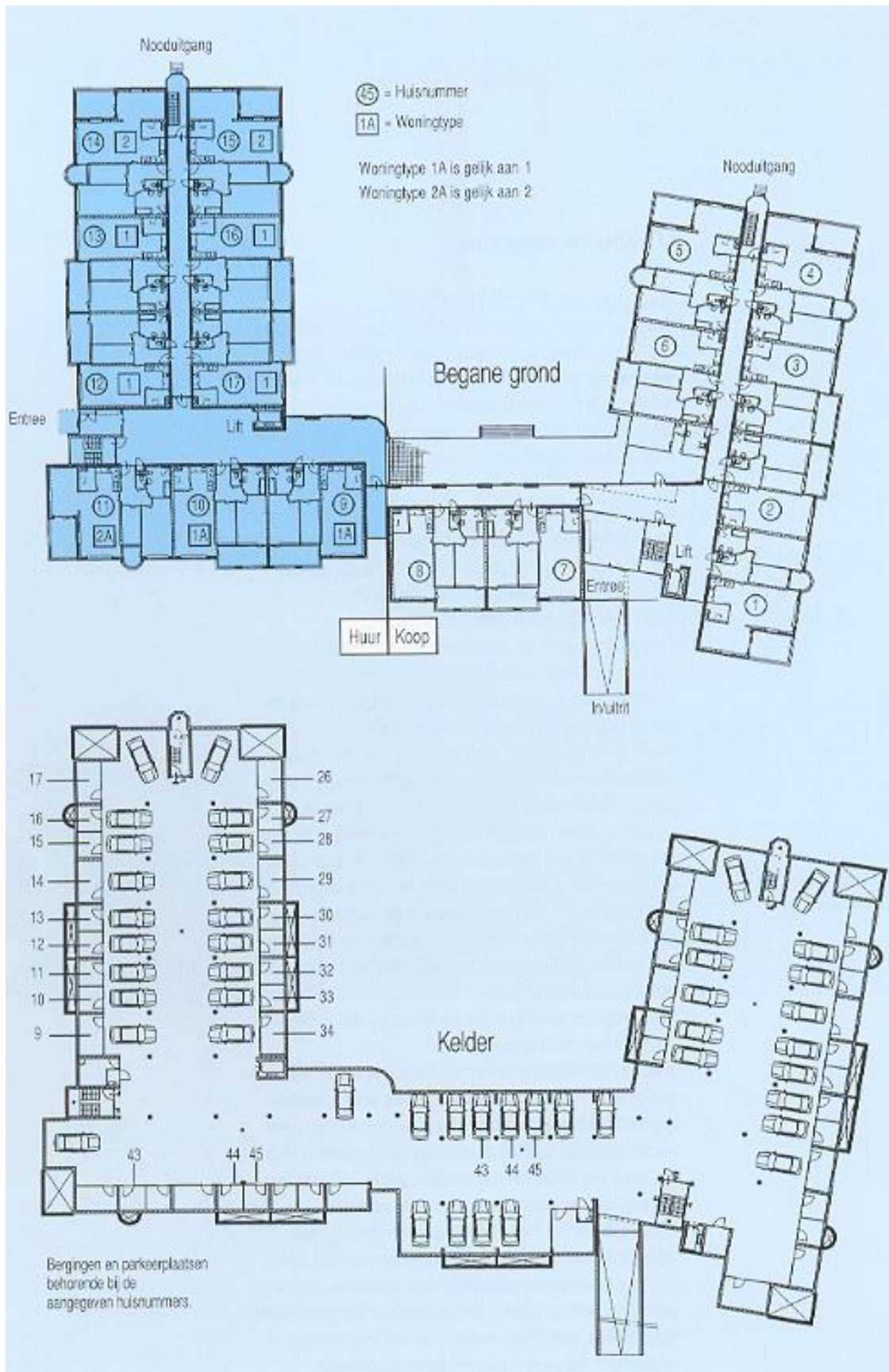
Onder het gebouw is een beveiligde parkeergarage aanwezig, waar voor elk appartement een parkeerplaats is gereserveerd. Vanuit de kelder waar zich tevens de berguimten bevinden, is de rest van het gebouw bereikbaar door middel van liften en trappen. Op de begane grond bevinden zich de centrale entree, de ruimte voor de huismeester en de toegang tot het gemeenschappelijke terras, de tuin en de appartementen.

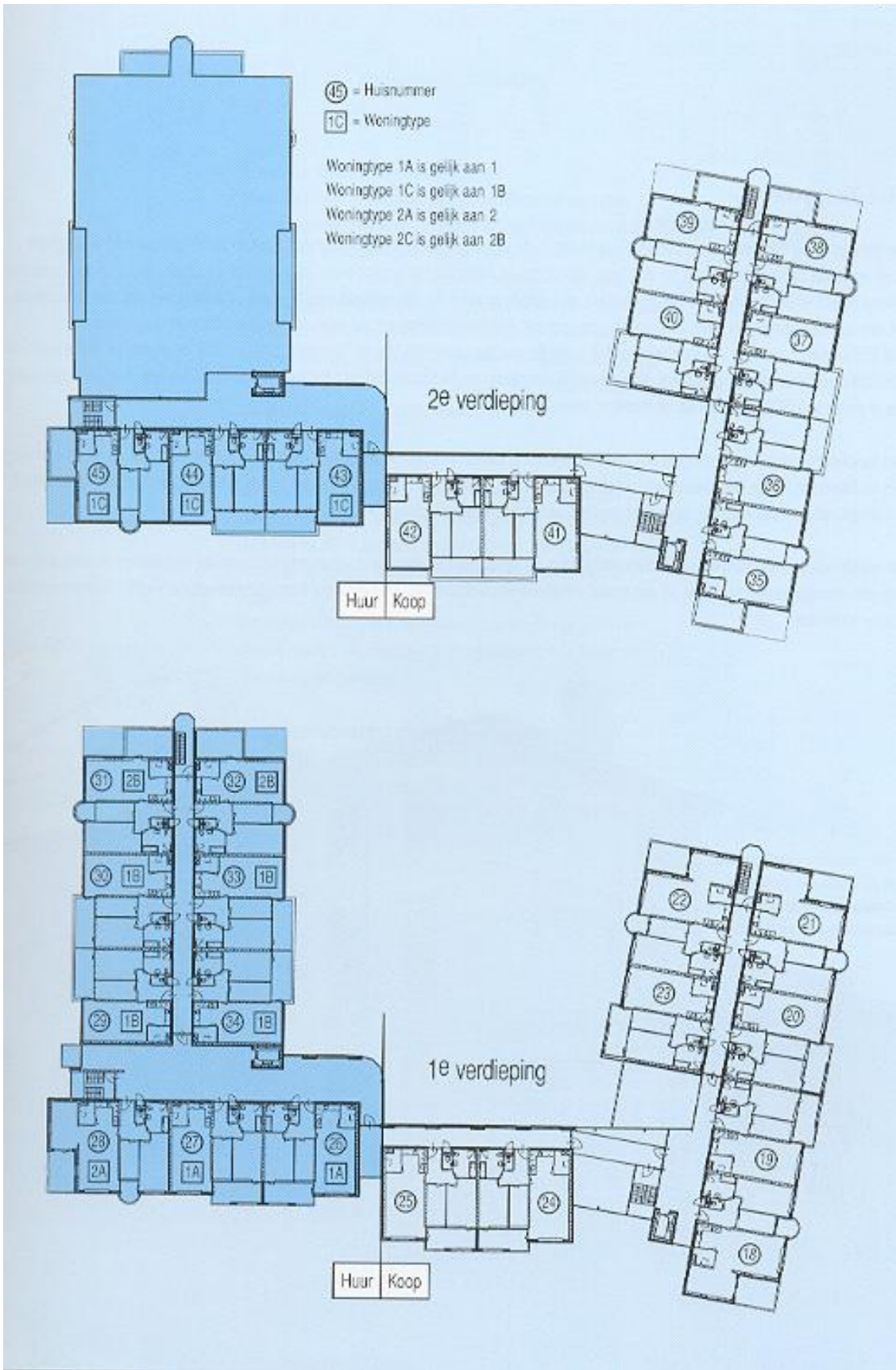
In het complex, dat in de vorm van een carré is gebouwd, zijn zowel huur- als koopappartementen aanwezig. De 21 huurappartementen zijn verdeeld over drie bouwlagen. Er zijn drie verschillende woningtypes. Het complex is gerealiseerd in 1998.

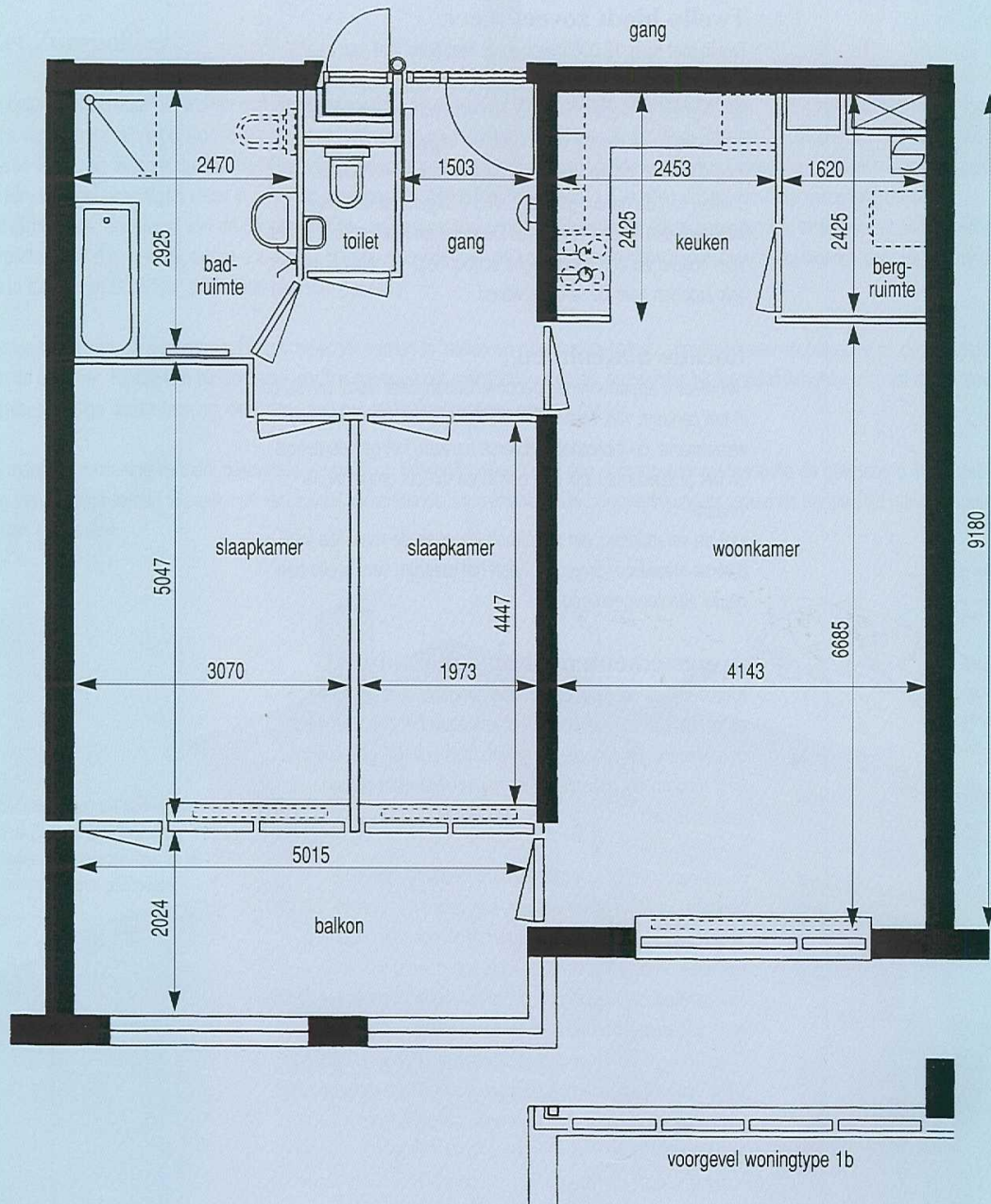


Situatieschets

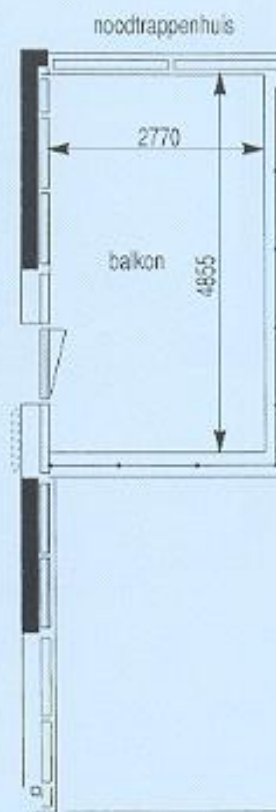
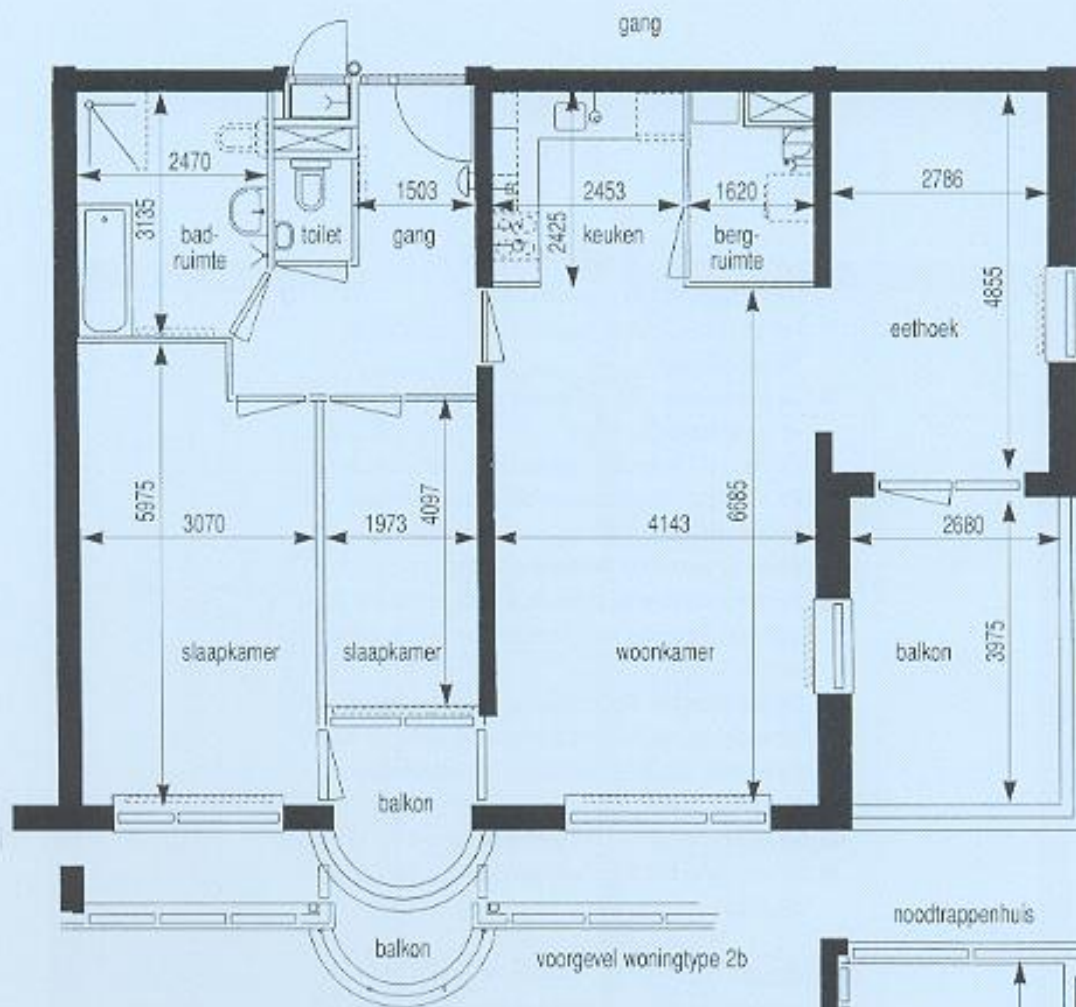








woningtype 1



woningtype 2

zijgevel woningtype 2b

Oppervlakte van de woningtypen

Woningtype	1, 1B	2	2B
Woonkamer	23,4	27,7	27,7
Eetkamer		13,6	
Hal	7,7	8,5	8,5
Keuken	6,0	6,0	6,0
Slaapkamer 1	14,9	17,6	17,6
Slaapkamer 2	8,8	8,1	8,1
Badkamer	7,0	7,6	7,6
Berging	3,5	3,5	3,5
Balkon/terras	10,5	16,3	20,2

Huurprijzen

De huurprijzen en de servicekosten zijn op bijgaand overzicht vermeld. Huurverhogingen vinden jaarlijks plaats.

Levering en diensten

Naast de netto huurprijs wordt de huurder een bedrag in rekening gebracht voor extra diensten. Dit zijn de kosten voor het schoonmaken van algemene ruimtes, algemeen stroomverbruik, collectieve glasverzekering en klein onderhoud van installaties, zoals de Cv-ketel en mechanische ventilatie. De kosten hiervan worden op basis van een door Vestia Noord Nederland vastgestelde begroting bepaald. Deze kosten worden verhoogd met een toeslag van 5% voor administratie- en beheerkosten. Eenmaal per jaar wordt de hoogte van de werkelijk gemaakte kosten vastgesteld. Is er sprake van een tekort of een overschot, dan wordt dit afgerekend. Bij het aanvaarden van een huurcontract kunt u zelf kiezen of u een Serviceabonnement van Vestia wilt afsluiten of niet. De kosten van het abonnement worden samen met de huur en servicekosten geïncasseerd maar, in tegenstelling tot de servicekosten, niet jaarlijks verrekend. U kunt ons vragen naar de voorwaarden.

Wijzigingen en afwijkingen

Deze brochure is geschreven op basis van de op dit moment beschikbare gegevens, tekeningen en bestekken. In de loop van de tijd kunnen zich wijzigingen voordoen die bijvoorbeeld kunnen leiden tot kleine maatverschillen. Wij adviseren u daarom de maten in deze brochure niet te gebruiken voor het bestellen van interieurstoffen als vloerbedekking of gordijnen en/of meubelen. Hoewel deze brochure met zorg is samengesteld, moeten wij een voorbehoud maken wat betreft afwijkingen en/of wijzigingen. U kunt derhalve geen rechten ontlenen aan deze brochure.

Tot slot

Wij vertrouwen erop u in deze brochure voldoende te hebben geïnformeerd en hopen dat uw interesse voor één van deze fraaie appartementen in Twello is gewekt.

Voor meer informatie of een bezichtiging:

**Vestia Noord Nederland
Postbus 153
2130 AD Hoofddorp
Telefoon: 0800 – 2357422
Fax: 023 – 568 0 500
E-mail: noordnederland@vestia.nl
Website: www.vestia.nl/noordnederland**